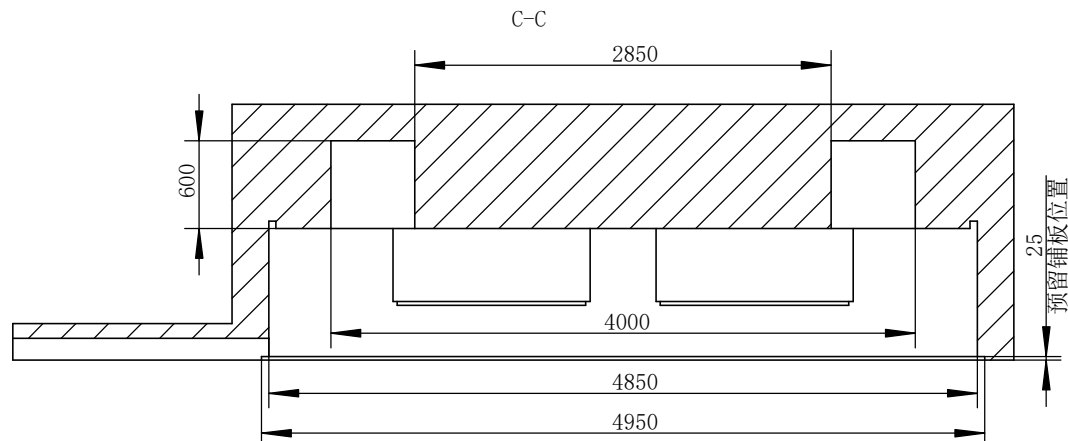


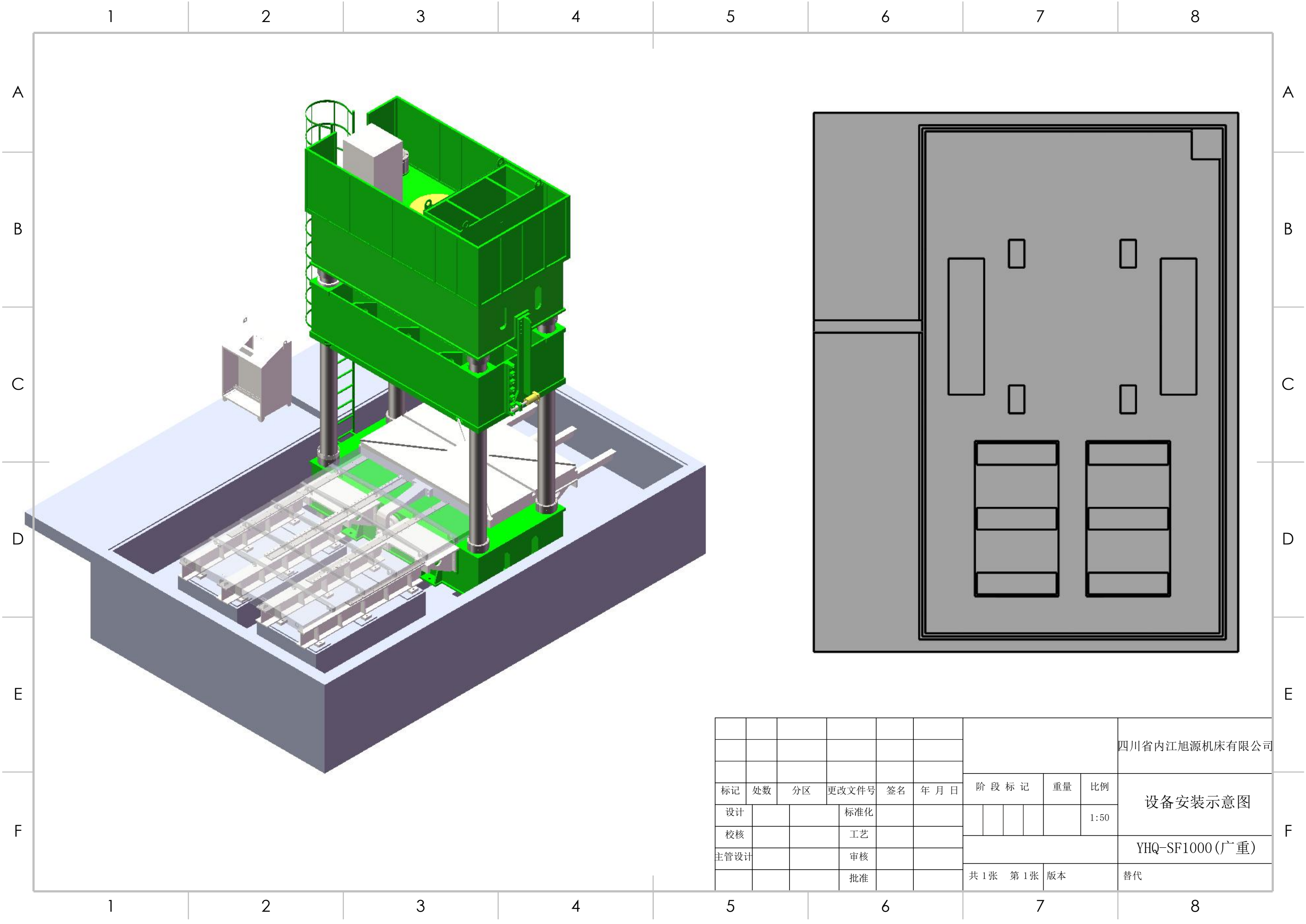
技术要求

1. 基础单位面积耐压满足100ton/m²
2. 此基础图仅供用户基础设计施工参考, 除必要的尺寸要求外, 基础可根据当地地壤情况由当地建自行决定.
3. 液压机含模具总重量约为120ton.
4. 导轨调试板(1290*350*35)支撑板在同一水平面上, 允差1/1000.
5. 设备配送4根M30地脚螺栓.
6. 地基施工完成后要做校平处理.

借(通)用件登记
描图
描校
旧底图总号
底图总号
签字
日期



						混凝土			四川省内江旭源机床有限公司	
标记	处数	分区	更改文件号	签名	年月日	阶段标记	重量	比例	地基示意图	
设计	何超	2022/6/29	标准化					1:50		
校核	谢君辉		工艺	蒋学军						
主管			审核						YHQ-SF1000(广重)	
						共1张 第1张 版本			替代	



						四川省内江旭源机床有限公司			
标记	处数	分区	更改文件号	签名	年月日	阶段	标记	重量	比例
设计			标准化						1:50
校核			工艺						
主管设计			审核						
			批准			共 1 张	第 1 张	版本	替代
						设备安装示意图			
						YHQ-SF1000 (广重)			